

mini-guia o grande gorrinho



Sou uma
pera
←



Que tal tricotar por uma boa causa?

tricote um gorrinho (ou dois ou até três), envie-os para a nossa morada e nós colocá-los-emos nas nossas garrafas. Por cada smoothie com um gorrinho*, a innocent doa 20 cêntimos a Coração Amarelo.

O tempo urge. Envie-nos o seu gorrinho até 31 de dezembro.



Prepare as agulhas e comece a sua obra-prima

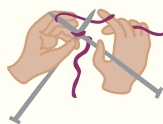
1



Forme um anel com a linha e insira a agulha.

Agora puxe uma extremidade da linha para apertar o nó. Deve ter agora uma malha montada na agulha que segura com a mão esquerda e estar pronto para montar a segunda malha.

2



Enfie a agulha que segura na mão direita no meio do anel e coloque o fio de lã ao redor da agulha. Deslize a linha, como mostrado na figura, por cima do dedo indicador e debaixo do dedo médio.

Cuidado: nunca perca a paciência e tenha sempre em mente que você é um maravilhoso espécime de ser humano (se não conseguir, pense num panda bebê, normalmente isso funciona).

3



Agora, forme um novo anel e empurre-o para a agulha que segura na mão esquerda. Depois, repita esta operação mais 28 vezes (para obter esse número de malhas).

4



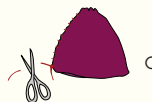
Bem, agora é hora de se dar uma boa palmadinha nas costas (veja lá, pause as agulhas antes de realizar esta operação). Não se preocupe se as malhas não forem do mesmo tamanho: só mesmo os cinturões negros de tricô é que conseguem montar malhas uniformes.

Gorro de malha para principiantes:

Nada mal para um iniciante



1. Estique as pernas e fique à vontade.
2. Com a agulha n. 4 e uma lã adequada monte 28 malhas.
3. Para a barra, faça 3 carreiras em malha no direito. Depois, 12 carreiras em malha no direito (parte da frente em malha no direito, parte de trás em malha do avesso).
4. Na carreira seguinte (frente), comece com a diminuição. Para tal, monte ao mesmo tempo sempre 2 malhas no direito de cada vez (14 malhas). O mesmo vale para a carreira seguinte (7 malhas). Entre estas, monte 1 carreira de malha do avesso.
5. Corte a linha com uma sobra de 25 cm. Enfie a linha numa agulha e faça-o passar através das malhas, depois retire o trabalho das agulhas (fig. A).
6. Puxe a linha firmemente (fig. B) e costure no lado ambas as abas do gorro (fig. C). Quando tiver terminado, vire o gorro do avesso para que a costura permaneça do lado de dentro.
7. Verificação rápida para ver se está a fazer tudo corretamente: pousando o gorro, este deverá ter 5 a 7 cm de largura e pelo menos 5 cm de altura.
8. Na topo do gorro acabado, cosa um pequeno pompom, um botão ou uma decoração do género.



Gorro de malha para especialistas

Ainda melhor: gorro em dois tons



1. Descontraia na sua poltrona preferida.
2. Desta vez, precisa de duas cores. Com uma agulha n. 4 e a lâ adequada, monte 28 malhas.
3. Trabalhe 2 voltas do avesso para a barra. Em seguida, use a segunda cor e trabalhe com esta nas próximas 2 voltas, seguidas de outras 2 voltas com a cor principal, sempre em carreiras de malha no direito. Trabalhe outras 8 carreiras com o mesmo padrão às riscas.
4. Na volta seguinte, comece com a diminuição. Para tal, trabalhe ao mesmo tempo sempre 2 malhas de cada vez (14 malhas). O mesmo se aplica à volta seguinte (7 malhas). Entre estas, trabalhe 1 volta com malhas do avesso.
5. Agora pode cortar a linha, faça-a passar entre as malhas e com uma agulha cosa as laterais.
6. Como recompensa, conceda-se um café e um docinho.

Em caso de grande entusiasmo, sugerimos os seguintes motivos de animais:



Abelha
Maia



Cobra
Kaa



Porquinho
Babe



Sapo
Cocas



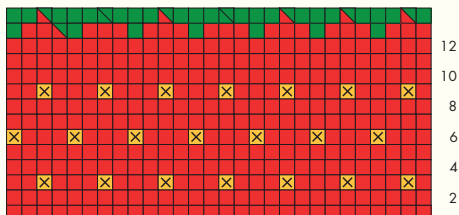
Gorila no
nevoeiro

Gorro de malha para criativos

A sério,
isto é
lindo



1. Prepare um belo chocolate quente.
2. Para este gorro, precisará de lã amarela, vermelha e verde de espessura média para a haste. Com uma agulha n. 4 e a lã vermelha, monte 28 malhas.
3. Monte 2 voltas do avesso para a barra. Depois trabalhe 12 voltas de acordo com o esquema (com malha no direito).



4. Agora pegue na lã verde e comece com a diminuição. Para tal, trabalhe sempre ao mesmo tempo 2 malhas no direito de cada vez (14 malhas). O mesmo aplica-se às duas carreiras seguintes (4 malhas).
5. Para a haste, empurre as malhas restantes da agulha direita para a esquerda, aperte a linha e trabalhe-as novamente. Repita esta operação 6 vezes.
6. Para terminar, trabalhe em conjunto 2 malhas duas vezes e levante a segunda malha sobre a primeira. Feche a volta deslizando a linha através da última malha.